

ACENDIMENTO AUTOMÁTICO

ACENDIMENTO DAS BOCAS

Pressione e gire os botões na temperatura máxima e, ao mesmo tempo, acione a tecla faísca.

ACENDIMENTO DO FORNO

Com a porta do forno aberta, pressione e gire o botão do forno até a **temperatura máxima** e acione a tecla **faísca**. Mantenha-o pressionado por 10 segundos nessa temperatura para que a chama permaneça acesa.

Pressione e gire
10 segundos



Atenção:

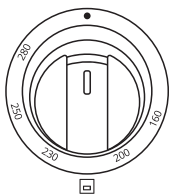
Se a chama apagar, **aguarde 1 minuto** para dissipar o gás e repita o processo.

VIDRO REMOVÍVEL

Seu produto possui um sistema de fácil remoção do vidro do forno para limpeza.

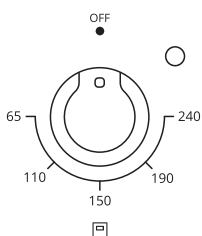
BRASTEMP

FOGÃO FORNO ÚNICO



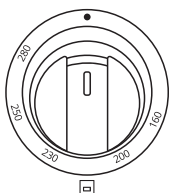
Forno a gás: Para definir a potência basta selecionar a temperatura desejada.

FOGÃO DUPLO FORNO



Forno elétrico: Localizado na parte superior do fogão. Para definir a potência basta selecionar a temperatura desejada.

A posição inicial (65) tem a função de **MANTER AQUECIDO**, e não é indicada para assamentos. A luz vermelha a direita indica que o forno está ligado.



Forno a gás: Localizado na parte inferior do fogão. Para definir a potência basta selecionar a temperatura desejada.

FOGÃO FORNO ÚNICO - TOUCH TIMER



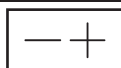
Função



Iniciar



Cancelar



Programar o Timer

Ao término do tempo programado soa um sinal sonoro.

Somente modelos com Touch Timer

BRASTEMP

GUIA RÁPIDO

Comece por aqui

Se você quer tirar o máximo proveito da tecnologia contida neste produto, leia o **Guia Rápido** por completo.

Refrigerador BRE85



Frost Free Seu refrigerador usa o sistema **Frost Free**, que torna desnecessário fazer o degelo, pois o mesmo ocorre naturalmente.

Características Gerais



- 1 - Iluminação LED Refrigerador
- 2 - Prateleiras de Vidro
- 3 - Sistema Wind Flow
- 4 - Cesto Porta Ovos
- 5 - Gaveta de Legumes
- 6 - Cesto Delicates
- 7 - Abastecedor Twist Ice
- 8 - Compartimento Twist Ice
- 9 - Gaveta de Gelo
- 10 - Iluminação LED Freezer
- 11 - Compartimento Turbo Zone
- 12 - Cesto Freezer Superior
- 13 - Cesto Freezer Inferior
- 14 - Pés Estabilizadores
- 15 - Prateleiras Diversos Pequenas
- 16 - Prateleira Rasa
- 17 - Prateleiras Diversos Grandes
- 18 - Prateleira Garrafas
- 19 - Separador de Garrafas
- 20 - Smart Bar
- 21 - Prateleira Freezer
- 22 - Taças Nevadas

Importante

- Remova o filme de proteção das laterais do produto, antes de ligá-lo na tomada.
- Use sabão neutro e pano macio para a remoção de eventuais resíduos de cola.
- A não remoção do filme pode provocar manchas no produto.

Informação Ambiental

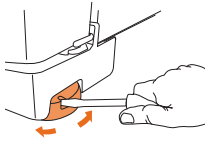
Este produto utiliza gás isolante e gás refrigerante que não atacam a camada de ozônio e têm potencial reduzido de efeito estufa. Estes gases são inflamáveis.

Nivelando seu Produto

Pés estabilizadores

Coloque o refrigerador no local escolhido.

Insira uma chave de fenda nas aberturas dos pés estabilizadores e gire até encostá-los no chão, travando e estabilizando o produto.



para limpeza, por exemplo, destrave os pés estabilizadores.

Importante

- Para facilitar o fechamento da porta do seu refrigerador, gire um pouco mais os pés estabilizadores inclinando levemente o produto para trás.
- Estabilizando o seu produto você também estará ajudando a diminuir os ruídos.

Movimentação

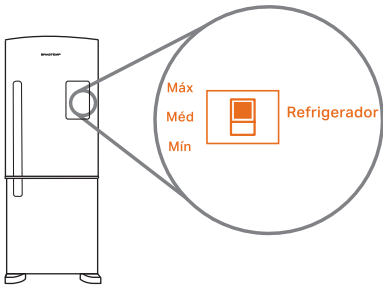
Seu refrigerador está equipado com 4 rodízios para facilitar a movimentação. Caso necessite movimentar o produto

Usando o Produto

Como Operar os Controles de Temperatura

Controle de Temperatura do Refrigerador

A temperatura do compartimento refrigerador é ajustada acionando a tecla “Refrigerador” até o nível desejado. O refrigerador possui diferentes níveis de temperatura para atender suas necessidades diárias, conforme orientação abaixo:



Resfriamento	Orientação
Mínimo	Poucos alimentos no refrigerador, dias frios e pouca abertura de porta.
Médio	Condições normais.
Máximo	Muitos alimentos no refrigerador, dias quentes e abertura frequente de porta.

Existem ainda dois níveis de temperatura intermediários (**mín/méd** e **méd/máx**), que podem ser usados de acordo com a sua necessidade.

Mínimo / Médio

Para selecionar o nível “**mín/méd**”, pressione a tecla de ajuste do refrigerador até o nível “**mín**”. Em seguida, pressione novamente a tecla de ajuste do

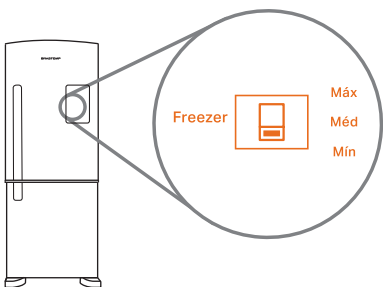
refrigerador por 3 segundos até que as luzes “**mín** e **méd**” acendam.

Médio / Máximo

Para selecionar o nível “**méd/máx**”, pressione a tecla de ajuste do refrigerador até o nível “**méd**”. Em seguida, pressione novamente a tecla de ajuste do refrigerador por 3 segundos até que as luzes “**méd** e **máx**” acendam.

Controle de Temperatura do Freezer

A temperatura do compartimento freezer é alterada pressionando a tecla de ajuste do “Freezer” até o nível desejado. O freezer possui diferentes níveis de temperatura para atender suas necessidades diárias conforme orientação abaixo:



Congelamento	Orientação
Mínimo	Poucos alimentos no freezer, dias frios e pouca abertura de porta.
Médio	Condições normais.
Máximo	Muitos alimentos no freezer, dias quentes e abertura frequente de porta.

Existem ainda dois níveis de temperatura intermediários (**mín/méd** e **méd/máx**), que podem ser usados de acordo com a sua necessidade.

Mínimo / Médio

Para selecionar o nível “**mín/méd**”, pressione a tecla de ajuste do freezer até o nível “**mín**”. Em seguida, pressione

novamente a tecla de ajuste do freezer por 3 segundos até que as luzes “mín e méd” acendam.

Médio / Máximo

Para selecionar o nível “méd/máx”, pressione a tecla de ajuste do freezer até o nível “méd”. Em seguida, pressione novamente a tecla de ajuste do freezer

por 3 segundos até que as luzes “méd e máx” acendam.

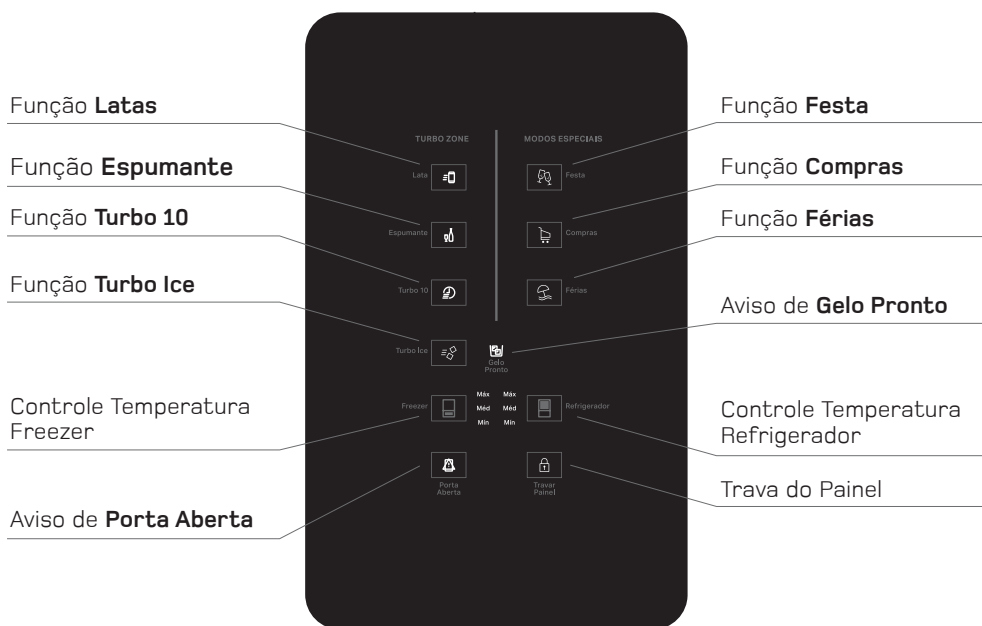
Importante

Aguarde 24 horas para fazer um novo ajuste caso seja necessário.

Como Operar o Painel de Controle

O seu refrigerador possui funções eletrônicas, especialmente desenvolvidas para atender as diversas situações do seu dia a dia.

Para ativar, toque na função desejada. Para desativar toque novamente.



Funções Turbo Zone Latas, Espumante e Turbo 10

Estas funções foram desenvolvidas para proporcionar um resfriamento mais rápido dos itens colocados no compartimento **Turbo Zone**, na parte superior do freezer, durante um tempo determinado. Para usar as funções do **Turbo Zone** siga os passos:

- 1 Coloque a bebida no compartimento **Turbo Zone**.
- 2 Selecione a função de acordo com a bebida desejada.
- 3 Aguarde o tempo necessário para resfriar a bebida, de acordo com a função acionada.
 - **Latas**: 60 minutos
 - **Espumante**: 45 minutos
- 4 Ao final do tempo, o alarme soará. O nome e o símbolo da função ativada piscarão indicando que a bebida deve ser retirada do compartimento. Para desativar o alarme, toque na função que estiver acionada.
 - **Função Latas**: 6 latas a 25 °C
 - **Função Espumante**: 1 garrafa de 750 ml a 25 °C.

TURBO ZONE



Caso a temperatura da bebida não estiver do seu agrado ao final do tempo da função, acione a função **Turbo 10** para resfriá-la um pouco mais.

Importante

- As funções **Latas**, **Espumante** e **Turbo 10** não podem ser usadas simultaneamente. Após 30 segundos de funcionamento, você precisa cancelar a função ativada para acionar outra função do **Turbo Zone**.
- Você pode usar as funções **Compras**, **Festa**, **Férias** ou **Turbo Ice** com uma função do **Turbo Zone**.

Função Turbo 10



Obter um resfriamento mais rápido do compartimento dedicado. Essa função permanecerá ativa durante 10 minutos. Ao final do tempo, o alarme soará e o símbolo da função piscará indicando o fim da função.

Função Festa



Manter a temperatura estável, quando houver muitas aberturas de porta. Essa função permanecerá ativa durante 6 horas e desligará automaticamente após o término do tempo. Caso queira desativar a função antes do tempo determinado, toque novamente a tecla **Festa**.

Importante

- As funções **Compras** e **Festa** não podem ser usadas simultaneamente.
- Após 30 segundos de funcionamento, você precisa cancelar a função ativada para acionar a outra função.
- Você pode usar as funções do **Turbo Zone** ou **Turbo Ice** com a função **Festa**.

Função Compras



Proporcionar um resfriamento acelerado no freezer, ajudando na recuperação da temperatura dos alimentos armazenados. Essa função permanecerá ativa durante 3 horas e desligará automaticamente após o término do tempo. Caso queira desativar a função antes do tempo determinado, toque novamente a tecla **Compras**.

Importante

As funções **Compras** e **Festa** não podem ser usadas simultaneamente.

- Após 30 segundos de funcionamento, você precisa cancelar a função ativada para acionar a outra função.
- Você pode usar as funções do **Turbo Zone** ou **Turbo Ice** com a função **Compras**.

Função Férias



Manter a temperatura do freezer nos níveis mínimos de congelamento, reduzindo assim o consumo de energia do seu refrigerador em situações de ausência de pessoas na casa. Ao desativar a função, o ajuste de temperatura do freezer retorna para a condição anterior que o refrigerador se encontrava. A função **Férias** será desativada quando qualquer outra tecla for ativada e quando qualquer porta for aberta após 2 horas.

Função Turbo Ice



Proporciona uma fabricação de gelo acelerada. Essa função permanecerá ativa durante 3 horas e desligará automaticamente após o término do tempo. Para acionar a função **Turbo Ice**, toque o botão **Turbo Ice** 1 vez para que a luz do ícone acenda. O ícone permanecerá aceso mostrando que a função foi ativada. Caso queira desativar a função antes do tempo determinado, toque novamente a tecla **Turbo Ice**.

Aviso de Gelo Pronto



O aviso **Gelo Pronto** acenderá no painel quando a função **Turbo Ice** for concluída.

Aviso de Porta Aberta



Ao abrir as portas do seu refrigerador, o símbolo de **Porta Aberta** acende no painel de controle. Caso a porta fique aberta por aproximadamente 2 minutos, o alarme será acionado. Para cancelar o alarme, feche a porta ou toque no símbolo de **Porta Aberta**.

Função Travar Painel



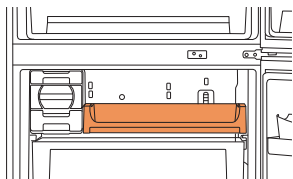
Permite travar o painel para evitar acionamentos acidentais ou alterações indesejadas nas configurações.

- Uma vez acionada, ao se tocar qualquer botão do painel, o ícone "**Travar Painel**" piscará 3 vezes e soará um aviso sonoro para indicar que o painel está bloqueado e as funções inativas.
- Para acionar a função, pressione o botão "**Travar Painel**" por 3 segundos para que a luz do ícone acenda. O ícone permanecerá aceso mostrando que a função foi ativada.
- Para desativar a função, pressione novamente o botão "**Travar Painel**" por 3 segundos (a luz do ícone irá apagar).

Componentes do Produto

Compartimento Turbo Zone

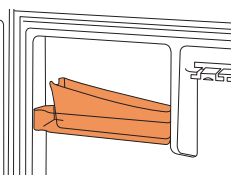
O seu freezer possui uma gaveta deslizante cuja temperatura é mais fria, congelando os alimentos de forma mais rápida. Além disso, permite um melhor aproveitamento e organização do espaço interno do freezer.



- Para remoção, empurre para trás as travas existentes abaixo dos dois trilhos a fim de liberar o compartimento.

Compartimento "Smart Bar"

Este compartimento deve ser usado para acomodar as bebidas quando alguma função de resfriamento rápido estiver sendo usada.



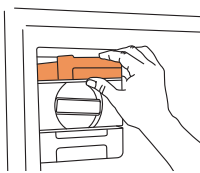
Sistema "Twist Ice"



Esse sistema inteligente de **fazer gelo**, permite fazer cubos de tamanhos diferentes.

- O sistema "**Twist Ice**" é composto por um abastecedor, formas com extrator

e uma gaveta para gelo. Com este sistema ficará mais fácil carregar as formas com água, extrair as pedras de gelo e armazená-las.



Como abastecer

Para fazer gelo, abasteça o reservatório de água, até o nível indicado, de acordo com o tamanho do gelo desejado.

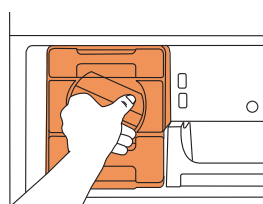
Não ultrapasse o limite máximo.



Como extrair

- Verifique se não há água nas formas.
- Você precisa extrair o gelo antes de abastecer.

- Gire o botão até o final para extrair o gelo. As pedras de gelo cairão diretamente na gaveta.



- Certifique-se de que todos os cubos foram extraídos.

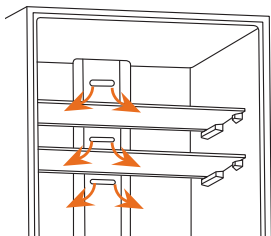
Limpando o abastecedor

- Retire o abastecedor do suporte.
- Coloque um pouco de água e sabão dentro do abastecedor.
- Agite o abastecedor até remover a sujeira.
- Enxágue com bastante água até retirar toda a espuma.
- Coloque o abastecedor novamente no suporte.



Sistema Frost Free e Wind Flow

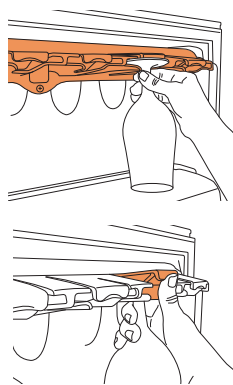
- Ao armazenar alimentos, evite colocá-los próximos às saídas de ar, pois além de prejudicar o bom funcionamento do produto, pode causar o congelamento dos alimentos.
- Ao abrir a porta é normal ocorrer embaçamento nas prateleiras do seu refrigerador, devido a entrada de ar quente dentro do produto.



Compartimento "Taças Nevadas"

Esse compartimento foi dedicado para armazenamento de 3 taças de chopp com, no máximo, 18 cm de altura.

- Para encaixá-las empurre a base da taça no suporte até sentir que está firme.
- Para retirar as taças, apoie o dedo polegar na pega superior do suporte e puxe a taça, conforme figura.



Compartimento Freezer

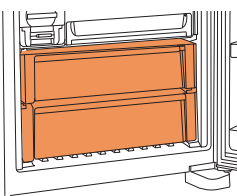
- É importante que as aberturas para a circulação de ar estejam sempre desobstruídas.
- Todo freezer possui capacidade de congelar uma quantidade máxima de alimentos a cada 24 horas. Evite exceder a capacidade de congelamento do seu produto, que você pode conferir no item "Características Técnicas". A capacidade de congelamento deve ser considerada sempre com a função **Festa** acionada.

Cestos Freezer

O compartimento freezer, de seu refrigerador, possui cestos para facilitar o acesso dos alimentos. Além disso permite um melhor aproveitamento e organização do espaço interno do freezer.

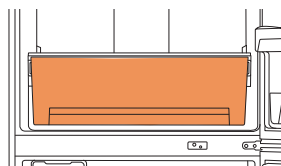
Para retirar e recolocar os cestos

- 1 Puxe o cesto para fora até travar.
- 2 Levante a parte da frente do cesto e puxe-o totalmente para fora.
- 3 Para colocá-lo no lugar inverta os passos anteriores.



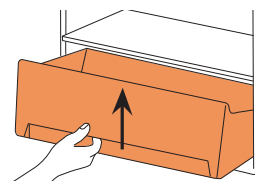
Gaveta de Legumes

Certos alimentos, como frutas e hortaliças, quando armazenados em contato direto com o ambiente frio e seco, desidratam. A gaveta de legumes mantém a temperatura e a umidade mais adequadas para o armazenamento de frutas e hortaliças, preservando suas características naturais por mais tempo.



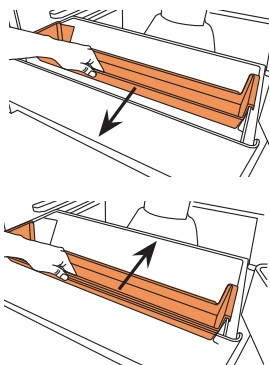
Removendo a gaveta

- Para remover a gaveta, puxe-a na sua direção até atingir a posição de travamento.
- Após o travamento, incline-a para cima conforme figura, e puxe-a para frente.



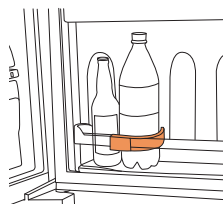
Cesto Delicatos

Este compartimento permite separar os alimentos mais delicados na gaveta de legumes. Além disso, para facilitar o acesso, ele corre sobre a gaveta, quando puxado para frente ou empurrado para trás.



Separador de Garrafas

Seu refrigerador possui um separador de garrafas, localizado na prateleira garrafas. O separador permite acondicionar garrafas de forma organizada e segura.

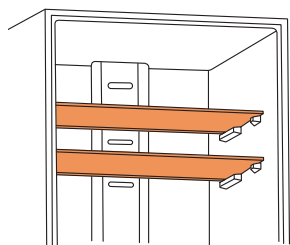


Prateleiras de Vidro

As prateleiras são feitas de vidro temperado super resistente. Para manusear, utilize sempre as 2 mãos,

pois elas são pesadas, e evite contato das bordas laterais com outras superfícies.

Para retirar e recolocar as prateleiras:



- Abra totalmente as 2 portas do refrigerador.
- Com a mão por baixo da prateleira, levante a parte traseira, soltando a trava, e puxe-a levemente para frente.
- Segurando com as 2 mãos, puxe a prateleira para a frente deslizando-a pelos trilhos até removê-la do suporte.

Importante

Não limpe as prateleiras de vidro com água quente quando elas estiverem frias. Elas poderão quebrar devido à mudança repentina de temperatura ou impactos, tais como batidas. Caso ocorra quebra, para a sua proteção, o vidro temperado se partirá em vários pedaços pequenos.

Manutenção e Cuidados

⚠ ADVERTÊNCIA



Risco de Explosão

Use produtos de limpeza que não sejam inflamáveis.

Não seguir esta instrução pode trazer risco de morte, incêndio ou de explosão.

⚠ ADVERTÊNCIA



Risco de Choque Elétrico

Retire o plugue da tomada antes de efetuar qualquer manutenção ou limpeza do produto.

Recoloque todos os componentes antes de ligar o produto.

Não seguir estas instruções pode trazer risco de morte ou choque elétrico.

Iluminação LED

Importante

Seu produto utiliza leds para iluminação interna tanto no compartimento refrigerador como no freezer. Caso necessário a substituição, chame a Rede de Serviços Brastemp.

Ruídos Considerados Normais

Alguns ruídos são considerados próprios ao funcionamento do produto. A seguir, apresentamos uma relação descritiva dos ruídos característicos do funcionamento.

Ruído do sistema de ventilação

Ruído característico de ventilador, que mostra que o sistema frost free e wind flow está em perfeito funcionamento. Este sistema garante uma temperatura uniforme no produto e faz com que não haja necessidade de se fazer o degelo.

Também é normal o ruído de ventilação do condensador (localizado próximo ao compressor).

Ruído de degelo

Ruído característico de água escorrendo. Ocorre quando o refrigerador está fazendo o degelo.

Para mais informações sobre tipos de ruído, consulte o Manual do Produto.

Soluções de Pequenos Problemas

Antes de ligar para a **Rede de Serviços Brastemp**, faça uma verificação prévia, consultando a tabela a seguir:

Problema	Causa Provável	Solução
Refrigeração insuficiente	A circulação do ar está sendo dificultada.	Não obstrua as saídas de ar. Veja o item "Componentes do Refrigerador" (Sistema Frost Free e Wind flow).
	Controle de temperatura na posição incorreta.	Ajuste-o conforme o item "Usando o Produto" (Como Operar os Controles de Temperatura).
Gelo não extrai	Congelamento do sistema.	Verifique se o sistema de gelo e o botão estão congelados. Retire o abastecedor e as formas de gelo, lave todo o sistema, seque-o bem e encaixe novamente.
Transbordou água nas formas de gelo	Formas com gelo.	Verifique se todos os cubos foram extraídos antes de abastecer.
Água congelou no abastecedor do sistema "Twist Ice"	Congelamento da saída de água.	Verifique se não há gelo nas saídas de água antes de abastecer. Caso tenha gelo no abastecedor aguarde até que o gelo derreta.
Alarme de "Porta Aberta"	Porta aberta por tempo demorado.	Feche a porta ou toque no botão "Porta Aberta" no painel de controle.
Luz não acende	LED queimado.	Chame a Rede de Serviços Brastemp .

Para mais informações sobre soluções de pequenos problemas, consulte o Manual do Produto.

Características Técnicas

Dimensões sem embalagem	(mm)
Altura	1880
Largura	838
Profundidade	791
Profundidade com a porta aberta a 90°	1494
Largura com a porta aberta a 115°	1223
Capacidade bruta	(litros)
Total	625
Compartimento refrigerador	410
Compartimento freezer	215
Capacidade de armazenagem	(litros)
Total	588
Compartimento refrigerador	400
Compartimento freezer	188
Interior do compartimento freezer	***
Porta do compartimento freezer	**
Capacidade de congelamento kg (em até 24h, com a função "Festa" acionada)	9
Peso máximo sobre componentes	(kg)
Prateleiras de vidro (cada)	25
Cesto Delicates	3,8
Gaveta de legumes	9
Compartimento Turbo Zone	18
Gaveta de gelo	1
Cesto freezer superior	10
Cesto freezer inferior	5
Prateleira diversos pequena (cada)	1,2
Prateleira rasa	1,2
Prateleira diversos grande (cada)	4
Prateleira garrafas	6
Compartimento Smart Bar	2,5
Taças nevadas	0,8
Prateleira freezer	6
Peso sem embalagem (kg)	99

O fabricante se reserva no direito de modificar as características gerais, técnicas e estéticas de seus produtos sem aviso prévio.