

# Consul Guia Rápido

Como funciona seu produto

**Comece por aqui.** Se você quer tirar o máximo proveito da tecnologia contida neste produto, leia o **Guia Rápido** por completo.

## Refrigerador CRB36/CRB39



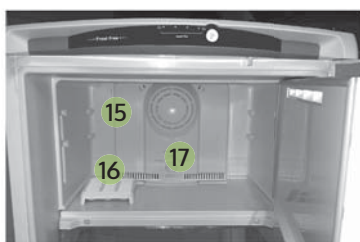
**Frost Free**

Seu refrigerador usa o sistema **Frost Free**, que torna desnecessário fazer o degelo, pois o mesmo ocorre naturalmente.



### Características Gerais

- 1 - Controle de Temperatura do Refrigerador
- 2 - Porta do Congelador
- 3 - Compartimento Extra Frio
- 4 - Lâmpada
- 5 - Prateleiras de Grade (removíveis, reguláveis e inclináveis)
- 6 - Tampa da Gaveta de Legumes
- 7 - Gaveta de Legumes
- 8 - Proteção Pés Estabilizadores
- 9 - Pés Estabilizadores
- 10 - Prateleira Rasa
- 11 - Prateleira Porta Latas
- 12 - Porta-Ovos
- 13 - Prateleira Diversos (removível)
- 14 - Prateleira Garrafas (removível)
- 15 - Congelador
- 16 - Forma de Gelo
- 17 - Controle de Temperatura do Congelador



Interior do Congelador

### INFORMAÇÃO AMBIENTAL

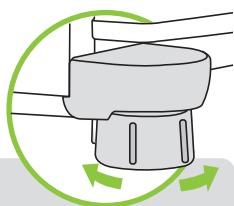
Este produto utiliza gás isolante e gás refrigerante que não atacam a camada de ozônio e têm potencial reduzido de efeito estufa. Estes gases são inflamáveis.

# Usando o Refrigerador

## Nivelamento do refrigerador

### Pés estabilizadores

Coloque o refrigerador no local escolhido. Gire os pés estabilizadores até encostá-los no chão, travando e estabilizando o produto.



### Importante

- Para facilitar o fechamento da porta do seu refrigerador, gire um pouco mais os pés estabilizadores inclinando levemente o produto para trás.
- Estabilizando o seu produto você também estará ajudando a diminuir os ruídos.

## Reversão da porta

O seu refrigerador vem de fábrica com a porta instalada de forma a abrir para a direita.

Dependendo do local que você escolheu para instalar o seu refrigerador, pode ser mais conveniente que a porta abra para a esquerda.

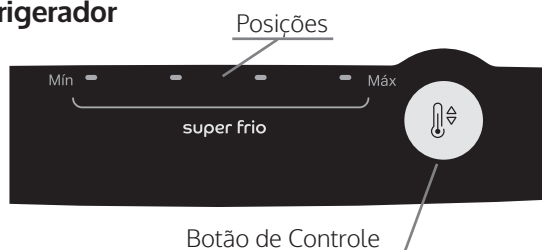
Se você tem esta necessidade, chame o serviço autorizado.

## Como operar os controles de temperatura

### Controle de temperatura do refrigerador

O controle de temperatura pode ser regulado para melhor atender as condições de conservação dos alimentos, conforme o grau de utilização de seu refrigerador.

A temperatura é ajustada pressionando o botão de controle até a posição desejada.



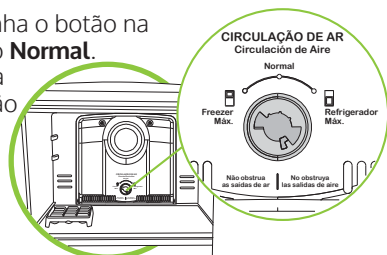
Posição	Resfriamento	Situações de uso
	Mínimo	Dias frios. Poucas aberturas de porta.
	Médio	Condições normais de uso.
	Máximo	Dias quentes. Muitas aberturas de porta.
	<b>Super Frio ou Turbo</b>	Para uso intenso do refrigerador como festas ou resfriamento mais rápido dos alimentos. A posição <b>super frio / Turbo</b> é acionada quando todos os leds ficam acesos.

**Importante** Após ligado na tomada, o sistema de refrigeração deste produto pode levar até 6 minutos para ser iniciado.

## Controle de circulação de ar

- Este controle serve para regular a quantidade de ar frio que vai para o freezer e também para o refrigerador. É um ajuste fino de temperatura e pode ser utilizado em situações específicas.

- Mantenha o botão na posição **Normal**. Esta é a condição normal de uso.



- **Congelador Máx:** Utilize nesta posição quando quiser congelar rapidamente um alimento no freezer.

### Importante

Não deixe na posição **Congelador Máx** por mais de 24 horas.

- **Refrigerador Máx:** Utilize nesta posição quando quiser resfriar rapidamente os alimentos no refrigerador.

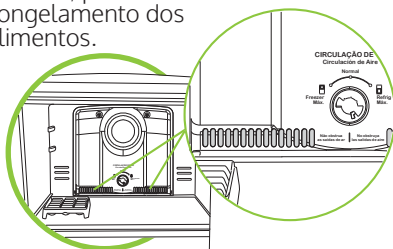
### Importante

Utilizando na posição **Refrigerador Máx**, o refrigerador ficará mais frio. Isto pode causar o congelamento dos alimentos.

# Componentes do Refrigerador

## Sistema frost free

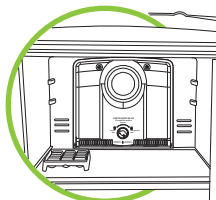
Ao armazenar alimentos, evite colocá-los próximos às saídas de ar, pois, além de prejudicar o bom funcionamento do produto, pode causar o congelamento dos alimentos.



- Ao abrir a porta é normal ocorrer embaçamento nas prateleiras do seu refrigerador, devido a entrada de ar quente dentro do produto.

## Compartimento congelador

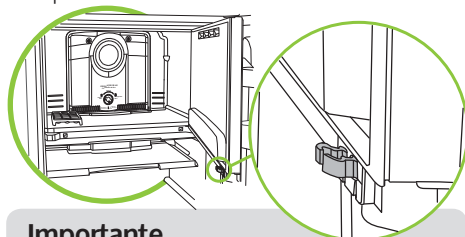
O congelador possui o sistema frost free e trabalha nas temperaturas internas abaixo de  $-6^{\circ}\text{C}$ . Observe sempre a temperatura de armazenamento e a data de validade dos produtos congelados, indicada pelo fabricante do alimento.



## Trava da porta do congelador

### Fechamento da porta

A porta do congelador possui uma trava para garantir a vedação adequada do compartimento.



### Importante

Mantenha a porta do congelador fechada e travada.

## Compartimento extra frio

Neste compartimento a temperatura é mais fria do que nos demais compartimentos do refrigerador e portanto é indicado para armazenar laticínios, frios, carnes e embutidos.



# Manutenção e Cuidados

## ⚠ ADVERTÊNCIA



### Risco de Explosão

Use produtos de limpeza que não sejam inflamáveis.

Não seguir esta instrução pode trazer risco de morte, incêndio ou de explosão.

## ⚠ ADVERTÊNCIA



### Risco de Choque Elétrico

Retire o plugue da tomada antes de efetuar qualquer manutenção ou limpeza do produto.

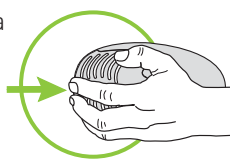
Recoloque todos os componentes antes de ligar o produto.

Não seguir estas instruções pode trazer risco de morte ou choque elétrico.

## Lâmpada

Em caso de queima da lâmpada, substitua-a seguindo os seguintes passos:

- Desconecte o plugue da tomada.
- Retire o protetor da lâmpada liberando a trava, pressionando-a conforme a figura.
- Desenrosque a lâmpada e substitua por uma nova, com as mesmas características, de no máximo 15 Watts, que você também encontra no serviço autorizado.



### Importante

Lâmpadas com potência maior que 15 Watts podem danificar seu refrigerador.

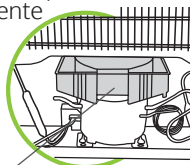
- Recoloque a proteção.
- Recoloque o plugue na tomada.

## Bandeja de degelo

O acúmulo de água neste recipiente é normal. A água é proveniente do degelo automático que será evaporada lenta e naturalmente.

### ATENÇÃO:

Essa peça **NÃO** deve ser retirada do produto.





## Ruídos considerados normais

### Ruído de degelo

Ruído característico de água escorrendo. Ocorre quando o produto está fazendo o degelo.

### Ruído de ventilação

Ruído característico do ventilador interno do sistema. Considerado normal.

Para mais informações sobre tipos de ruídos, consulte o Manual do Produto.

## Soluções de Pequenos Problemas

Antes de ligar para a **Rede de Serviços Consul**, faça uma verificação prévia, consultando a tabela a seguir:

Problema	Causa Provável	Solução
Refrigeração insuficiente	Controle de temperatura do congelador na posição "Congelador Máx".	Reposicione o botão do controle de temperatura do congelador para "Normal".
Alimentos congelando no refrigerador	Controle de temperatura do congelador na posição "Refrigerador Máx".	Reposicione o botão do controle de temperatura do congelador para "Normal" ou "Congelador máx" conforme as condições da temperatura ambiente.
	Controle de temperatura do refrigerador nas posições Médio, Máximo ou Super Frio ou Turbo (dias quentes).	Regule a temperatura do refrigerador nas posições Mínimo ou Médio (dias frios).
Lâmpada não acende	Lâmpada queimada.	Substitua a lâmpada. Veja o item "Manutenção e Cuidados" (Lâmpada).
Compressor não liga	Produto foi ligado recentemente.	Certifique-se de que o produto está ligado no mínimo 6 minutos.

Para mais informações sobre soluções de pequenos problemas, consulte o Manual do Produto.

## Características Técnicas

Modelo	CRB36	CRB39
<b>Dimensões sem embalagem</b>	<b>(mm)</b>	<b>(mm)</b>
Altura (com parafuso estabilizador)	1540	1720
Largura	630	630
Largura com a porta aberta a 130°	1139	1139
Profundidade	650	650
Profundidade com a porta aberta a 90°	1215	1220
<b>Capacidade bruta</b>	<b>(litros)</b>	<b>(litros)</b>
Total	324	365
<b>Capacidade de armazenagem</b>	<b>(litros)</b>	<b>(litros)</b>
Total	297	337
Compartimento refrigerador	251	291
Compartimento congelador	46	46
<b>Peso máximo sobre componentes</b>	<b>(kg)</b>	<b>(kg)</b>
Tampa da gaveta de legumes	24	24
Prateleira de grade (cada)	24	24
Compartimento extra frio	10	10
Gaveta de legumes	12	12
Congelador	18	18
Prateleira rasa	2	2
Porta-ovos	0,5	0,5
Prateleira diversos (cada)	5	5
Prateleira garrafas	5	5
<b>Peso sem embalagem (kg)</b>	<b>48</b>	<b>53</b>

O fabricante se reserva no direito de modificar as características gerais, técnicas e estéticas de seus produtos sem aviso prévio.

# Consul

[www.consul.com.br](http://www.consul.com.br)

Para maiores dúvidas consulte o manual

\*Imagens meramente ilustrativas