

COD.
PN: W11512717
STYLEMASTER: W11512725

Rev. A: 07 DEZ 2020

LEGENDA

■ Preto: Pantone Black C

--- cut mark

ACENDIMENTO AUTOMÁTICO

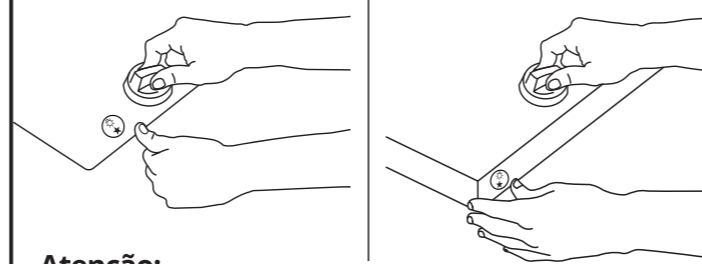
ACENDIMENTO DAS BOCAS

Pressione e gire os botões na **temperatura máxima** e, ao mesmo tempo, acione a tecla **faísca** ✱.

ACENDIMENTO DO FORNO

Com a porta do forno aberta, pressione e gire o botão do forno até a **temperatura máxima** e acione a tecla **faísca** ✱. Mantenha-o pressionado por 10 segundos nessa temperatura para que a chama permaneça acesa.

Pressione e gire
10 segundos



Atenção:
Se a chama apagar, **aguarde 1 minuto** para dissipar o gás e repita o processo.

PREAQUECIMENTO DO FORNO

1. Preaqueça o forno em **temperatura máxima** pelo tempo indicado abaixo:
 - 10 minutos para produtos 4 bocas
 - 15 minutos para produtos 5 e 6 bocas.
2. Após o preaquecimento, ajuste a temperatura de acordo com o preparo.

LÂMPADA DO FORNO - BRASIL

O seu produto é Bivolt, porém a lâmpada que sai de fábrica é 127 V. Caso sua residência seja 220 V, antes de ligar o produto na tomada, substitua a lâmpada 127 V por uma 220 V. Você pode comprar sua nova lâmpada na Rede Autorizada.

ENCENDIDO AUTOMÁTICO

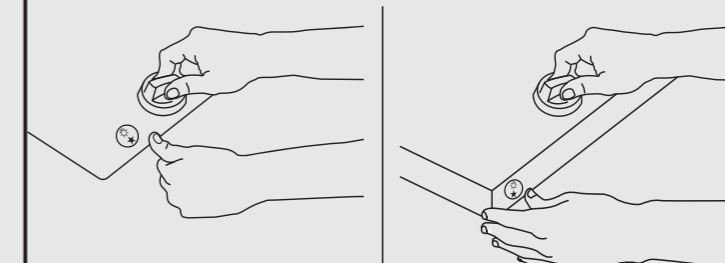
ENCENDIDO DE LAS HORNALLAS

Presione y gire las perillas en la **temperatura máxima** y, al mismo tiempo pulse el botón de **encendido** ✱.

ENCENDIDO DEL HORNO

Con la puerta del horno abierta, presione y gire la perilla del horno hasta la **temperatura máxima**, pulse el botón de **encendido** ✱. Mantenga presionado por 10 segundos en esa temperatura para que la llama permanezca encendida.

Pressione y gire
10 segundos



Atención:
Si la llama se apaga, **aguarde 1 minuto** que se disipe el gas y repita el proceso de encendido.

PRECALENTAMIENTO DEL HORNO

1. Precalente el horno a la **temperatura máxima** durante el tiempo que se indica a continuación:
 - 10 minutos para productos 4 hornallas
 - 15 minutos productos 5 y 6 hornallas.
2. Después de precalentar, ajuste la temperatura según la preparación.

W11512717